

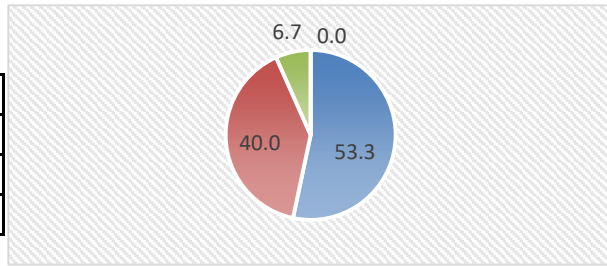
## 〈事業所向け〉放課後等デイサービス あっぴーぴー遠賀 評価総括表

アンケート実施日：R5年11月10日～R5年12月10日  
アンケート対象者 5名

アンケート回答者 5名  
アンケート回答率 100%

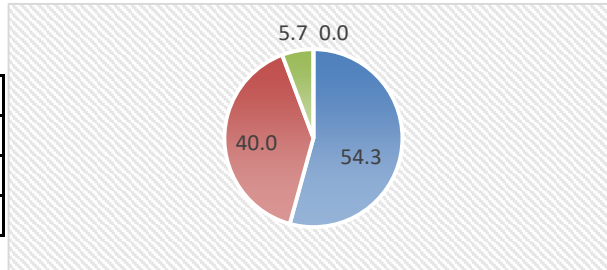
### ◇環境・体制整備 (質問①～③)

	%
はい	53.3
どちらともいえない	40.0
いいえ	6.7
回答無	0.0



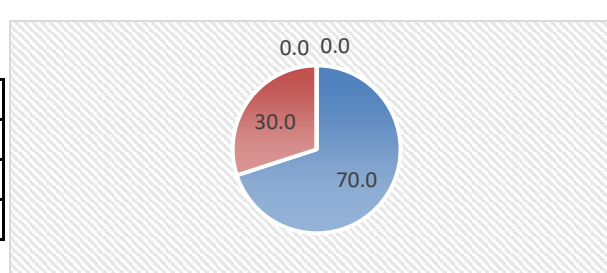
### ◇業務改善 (質問④～⑩)

	%
はい	54.3
どちらともいえない	40.0
いいえ	5.7
回答無	0.0



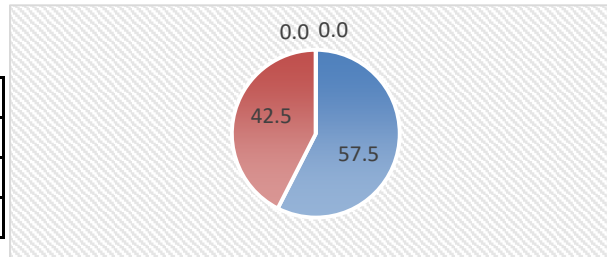
### ◇適切な支援の提供 (質問⑪～⑲)

	%
はい	70.0
どちらともいえない	30.0
いいえ	0.0
回答無	0.0



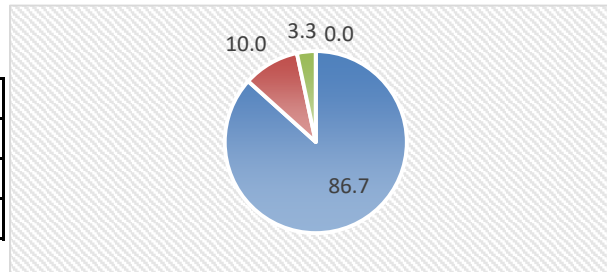
### ◇関係機関と保護者連 (質問⑳～㉑)

	%
はい	57.5
どちらともいえない	42.5
いいえ	0.0
回答無	0.0



### ◇保護者への説明責任 (質問㉒～㉓)

	%
はい	86.7
どちらともいえない	10.0
いいえ	3.3
回答無	0.0



### ◇非常時等の対応 (質問㉔～㉕)

	%
はい	65.7
どちらともいえない	34.3
いいえ	0.0
回答無	0.0

